

UAB URBAN LINE

Statinio projektuotojas: UAB „URBAN LINE“  
Įmonės kodas: 300149157  
Adresas: Liepkalnio g. 85, LT-02120 Vilnius  
Tel. / el. p.: 8 699 19380 / info@urbanline.lt

STATYTOJAS: VĮ „Panevėžio regiono keliai“  
STATYTOJO ADRESAS: Radviliškio g. 58 a, LT-35102 Panevėžys  
UŽSAKOVAS: Lietuvos automobilių kelių direkcija prie Susisiekimo ministerijos  
UŽSAKOVO ADRESAS: J. Basanavičiaus g. 36/2, LT-03109 Vilnius

KOMPLEKSO PAVADINIMAS: Panevėžio regiono vietinės reikšmės kelių (ruožų) rekonstrukcija  
PROJEKTO PAVADINIMAS: Valstybinės reikšmės rajoninio kelio Nr. 3616 Pandėlys – Valiuškis – Kučgalys ruožo nuo 2,60 km iki 3,30 km rekonstravimo Rokiškio raj. projektas

ADRESAS: Valstybinės reikšmės rajoninio kelio Nr. 3616 Pandėlys – Valiuškis – Kučgalys ruožas nuo 2,60 km iki 3,30 km, Buivėnų k.v., Rokiškio raj. sav.

STATINIO KATEGORIJA: Ypatingas statinys

STATINIO NAUDOJIMO PASKIRTIS: Susisiekimo komunikacijos: keliai: rajoninis kelias

STATYBOS RŪŠIS: Statinio rekonstravimas

PROJEKTO STADIJA: Techninis darbo projektas

BYLOS DALIS: -

BYLOS ŽYMUO: UL-16-73-PP

BYLOS TOMAS: -

Statytojas

Tvirtinu

Pareigos

Parašas

Vardas Pavardė

UAB „URBAN LINE“ DIREKTORIUS

Vitalijus Aleksandrovas

PROJEKTO VADOVAS

Vitalijus Aleksandrovas  
Atestato Nr. 25326

PROJEKTO DALIES VADOVAS

Vitalijus Aleksandrovas  
Atestato Nr. 29450

Vilnius, 2016

**PROJEKTO DOKUMENTŲ ŽINIARAŠTIS**

**TEKSTINIAI DOKUMENTAI**

<i>Eil. Nr.</i>	<i>Dokumento žymuo</i>	<i>Laida</i>	<i>Dokumento pavadinimas</i>	<i>Lapai</i>	<i>Puslap. Nr.</i>
1.	UL-16-73-PP-AR	0	Aiškinamasis raštas	7 lapai	3-9

**PRIEDAI**

<i>Eil. Nr.</i>	<i>Dokumento žymuo</i>	<i>Laida</i>	<i>Dokumento pavadinimas</i>	<i>Lapai</i>	<i>Puslap. Nr.</i>
1.	-	-	Statinio projektavimo užduotis	5 lapai	10-14
3.	-	-	Įmonės bei specialistų, rengusių PP, atestatų kopijos	5 lapai	15-19
4.	-	-	Projekto atsakingų darbuotojų paskyrimo dokumentas	1 lapas	20

**BRĖŽINIAI**

<i>Eil. Nr.</i>	<i>Dokumento žymuo</i>	<i>Laida</i>	<i>Dokumento pavadinimas</i>	<i>Lapai</i>	<i>Puslap. Nr.</i>
1.	UL-16-73-PP-BR1	0	Situacijos schema M 1:2500	1 lapas	21
2.	UL-16-73-PP-BR2	0	Dangų, eismo organizavimo ir nužymėjimo planas M 1:500	2 lapai	22-23
4.	UL-16-73-PP-BR4	0	Dangos konstrukcijos skersiniai profiliai, M 1:50	3 lapai	24-26

<i>Atestato Nr.</i>		<b>UAB „URBAN LINE“</b> Liepkalnio g. 85, LT-02120, Vilnius Tel. Nr.: 8 699 19380; Įmonės kodas: 300149157		Projekto pavadinimas: <b>VALSTYBINĖS REIKŠMĖS RAJONINIO KELIO NR. 3616 PANDĖLYS – VALIUŠKIS – KUČGALYS RŪOŽO NUO 2,60 KM IKI 3,30 KM REKONSTRAVIMO ROKIŠKIO RAJ. PROJEKTAS</b> Adresas: Valstybinės reikšmės rajoninio kelio Nr. 3616 Pandėlys – Valiuškis – Kučgalys ruožas nuo 2,60 km iki 3,30 km, Buivėnų k.v., Rokiškio raj. sav.	
25326	PV	V. Aleksandrovas	2016	<i>Dokumentas:</i>	
				<b>PROJEKTO DOKUMENTŲ ŽINIARAŠTIS</b>	
				0	
<i>Stadija:</i>	<i>Statytojas:</i>		<i>Žymuo:</i>		<i>Lapas</i>
PP	VĮ „PANEVĖŽIO REGIONO KELIAI“		UL-16-73-PP-PDŽ		Lapų
				1	1



## AIŠKINAMASIS RAŠTAS

### IVADAS

Projektiniai pasiūlymai parengti, remiantis Lietuvos automobilių kelių direkcijos prie Susisiekimo ministerijos patvirtinta Statinio projektavimo užduotimi ir kitomis suinteresuotų institucijų išduotomis sąlygomis.

Komplekso pavadinimas – Panevėžio regiono vietinės reikšmės kelių (ruožų) rekonstrukcija.

Projekto pavadinimas – Valstybinės reikšmės rajoninio kelio Nr. 3616 Pandėlys – Valiuškis – Kučgalys ruožo nuo 2,60 km iki 3,30 km rekonstravimo Rokiškio raj. projektas.

Statybos rūšis – statinio rekonstravimas.

Statinio kategorija – ypatingas statinys.

Statinio naudojimo paskirtis – susisiekimo komunikacijos: keliai: rajoninis kelias.

Pasiūlymai parengti ant ne senesnės nei trejų metų inžinerinės topografinės nuotraukos. Topografinę nuotrauką atliko UAB „Via Forma“. Koordinacių sistema – LKS – 94, aukščių sistema – LAS 07.

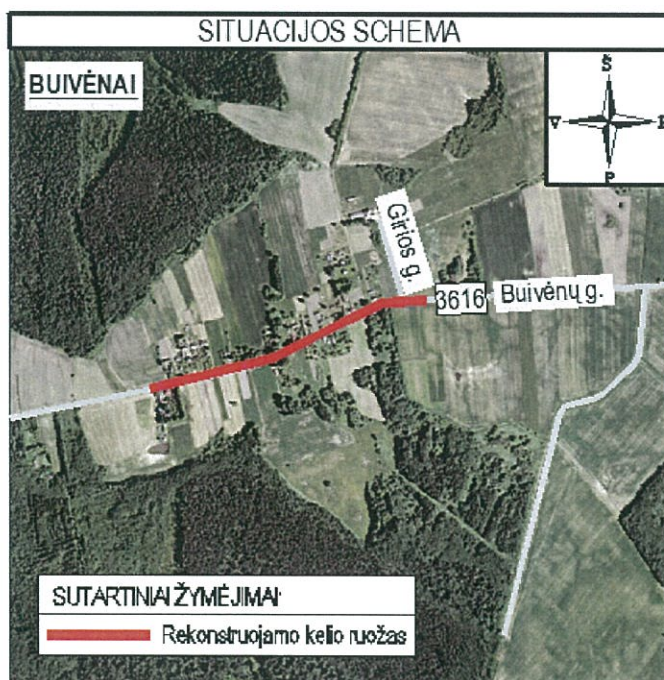
Vadovaujantis Statybos įstatymo 6 str., 4 p. ir STR 1.05.06:2010 1 priedo reikalavimais, patvirtiname, kad projekto sprendiniai atitinka įstatymų, kitų teisės aktų, Projekto rengimo dokumentų, normatyvinių statybos techninių, normatyvinių statinio saugos ir paskirties dokumentų reikalavimus, nepažeidžia valstybės, visuomenės, neįgalųjų integracijos ir trečiųjų asmenų interesų.

### ESAMA SITUACIJA

Šiuo projektu rekonstruojamas Valstybinės reikšmės rajoninio kelio Nr. 3616 Pandėlys – Valiuškis – Kučgalys ruožas nuo 2,60 km iki 3,30 km.

Rekonstruojamas ruožas yra Rokiškio rajone, 26 km į šiaurės vakarus nuo Rokiškio miesto. Rajoninio kelio Nr. 3616 trasa nagrinėjamoje teritorijoje sutampa su Buivėnų kaimo Buivėnų gatve. (1 Pav.)

Nagrinėjamoje teritorijoje vyrauja mažaukštės statybos pastatai – privatus 1 aukšto gyvenamieji pastatai, sodai. Ruožo viduryje, apie 200 m vyrauja laukai. Traukos objektų, viešojo transporto stotelių, apšvietimo, saugomų teritorijų, paveldo objektų, dviračių ir pėsčiųjų takų nagrinėjamame ruože nėra.



1 Pav. Esamos situacijos schema

Atestato Nr.	<b>UAB „URBAN LINE“</b> Liepkalnio g. 85, LT-02120 Vilnius; Tel. Nr.: 8 699 19380; Įmonės kodas: 300149157			Projekto pavadinimas: <b>VALSTYBINĖS REIKŠMĖS RAJONINIO KELIO NR. 3616 PANDĖLYS – VALIUŠKIS – KUČGALYS RUOŽO NUO 2,60 KM IKI 3,30 KM REKONSTRAVIMO ROKIŠKIO RAJ. PROJEKTAS</b> Adresas: Valstybinės reikšmės rajoninio kelio Nr. 3616 Pandėlys – Valiuškis – Kučgalys ruožas nuo 2,60 km iki 3,30 km, Buivėnų k.v., Rokiškio raj. sav.			
	25326	PV	V. Aleksandrovas	2016	<b>AIŠKINAMASIS RAŠTAS</b>	Laida	0
29450	PV	V. Aleksandrovas	2016	<b>UL-16-73-PP-AR</b>		Lapas	Lapų
Stadija:	Statytojas: <b>VĮ „PANEVĖŽIO REGIONO KELIAI“</b>						1



Nagrinėjamas kelias yra neregistruotas. Kelias yra V kategorijos, kelio juostos plotis – 18 m, apsaugos zona – po 20 m į abi puses nuo kelio briaunų. Kelio dangos plotis kinta 5,2 – 6,2 m. Eismo juostų skaičius – 2, danga – žvyras. Dangos būklė patenkinama: važiuojamojoje dalyje atsiradusios duobės, banguotumas, kelkraščiai susilieja su važiuojamąja dalimi, vietomis užaukštėję, apaugę žole. (2 Pav.)



2 Pav. Nagrinėjamo kelio ruožo techninė būklė

Nagrinėjamame kelio ruože nėra sankryžų. Dauguma nuovažų į aplinkinius registruotus žemės sklypus ir laukus yra nežvyruota arba dalinai žvyruotos.

Ties PK 28+54 yra esama gelžbetoninės vandens pralaidos D500.

2015 m. duomenimis vidutinis metinis paros eismo intensyvumas kelio Nr. 3641 Privažiuojamasis kelias prie Augustinavos nuo kelio Panemunėlio g. st. – Laičiai – Skapiškis buvo 53 aut./parą, lengvojo transporto eismo intensyvumas – 41 aut./parą, o sunkiojo transporto – 12 aut./parą.

#### TECHNINIO DARBO PROJEKTO SPRENDIMAI

Visi siūlomi projektiniai sprendiniai atitinka teritorijų planavimo, aplinkosaugos, kraštovaizdžio, saugomų teritorijų apsaugos reikalavimus, įstatymų, kitų teisės aktų projekto rengimo dokumentus, normatyvinių statinio saugos ir paskirties dokumentus, normatyvinių statybos techninių dokumentų reikalavimus.

Šiame tome pateikti rekonstruojamo kelio ruožo dangų konstrukcinių elementų aprašymai.

#### Statybos darbų stadijos, statinių planinis sprendimas

Vykdamat rekonstravimo darbus, numatyti tokie statybos darbai:

1. Paruošiamieji darbai;
2. Inžinerinių tinklų sutvarkymas;
3. Pralaidų įrengimas;
4. Žemės sankasos tvarkymo darbai;
5. Esamos žvyro dangos planiravimas;
6. Dangos konstrukcijos įrengimas;
7. Nuovažų įrengimas;
8. Kelkraščių įrengimas;
9. Plotų ir šlaitų apželdinimo darbai;
10. Eismo organizavimo priemonių įrengimas;
11. Apsauginių atitvarų įrengimas;
12. Teritorijos sutvarkymo darbai.

Žymuo:	Lapas	Lapų	Laida
	2	7	0

## Paruošiamieji darbai

Prieš pradėdant vykdyti pagrindinius statybos darbus nužymima kelio ruožo trasa, atliekami kiti paruošiamieji darbai:

- statybos aikštelės įrengimas;
- kelio ženklų demontavimas, laikinų ženklų įrengimas;
- želdinių, patenkančių į rekonstruojamą teritoriją ir trukdančių darbams, kirtimas;
- žvyro dangos profiliavimas;
- medžiagų sandėliavimas.

Statybų metu statybos vietos aptveriamos, vadovaujantis T DVAER 12 „Automobilių kelių darbo vietų aptvėrimo ir eismo reguliavimo taisyklėmis“. Minimalus kiekis statybinių medžiagų bus sandėliuojamas suderintose su Statytoju vietose.

Darbai turi būti vykdomi griežtai pagal projektą, pasirašant nustatyta tvarka darbų aktus, vykdamas statybos priežiūrą vykdančių tarnybų reikalavimus, turint gaminių sertifikavimo arba kitus kokybę įrodančius dokumentus.

Projekte numatyti reikalavimai medžiagoms, gaminiams, darbų vykdymui pagal turimus pradinis duomenis. Statybos metu atsiradus nenumatytoms aplinkybėms, šie reikalavimai gali būti patikslinti.

Detalūs statybvietės įrengimo sprendiniai pateikti PSDO dalyje.

## Žemės darbai

Kasimo darbai apima gruntų iškasimą, jų pašalinimą ir pakrovimą į transporto priemones. Išverstas gruntas profiliuojamas taip, kad nebūtų plaunamas paviršinio vandens ir negalėtų užslinkti ant šalia esančių plotų. Žemės darbai turi būti atliekami vadovaujantis projekto brėžiniais, sąnaudų žiniaraščiais ir darbų aprašymu bei statybos rekomendacijomis.

## Projektiniai sprendiniai

### Kelio trasa

Rekonstruojamas kelias yra V kategorijos, kelio juostos plotis – 18,0 m. Kelio eismo juostų skaičius – 2, eismo juostos plotis – 3,0 m; važiuojamosios dalies plotis – 6,0 m. Kelio danga – asfalto. Kelkraščio plotis – iš abiejų kelio pusių po 1,0 m. Remontuojamo kelio ruožo ilgis – 0,70 km.

Kelio danga įrengiama ant esamos kelio dangos konstrukcijos.

Projektinių pasiūlymų sprendiniai pateikti brėžinyje UL-16-73-PP-BR2.

### Nuovažos ir sankryžos

Nuovažos / sankryžos tvarkomos tokiuose piketuose:

1. PK 26+07 į kiemą (dešinė pusė);
2. PK 26+47 į laukus (kairė pusė);
3. PK 26+70 į kiemą (kairė pusė);
4. PK 26+81 į kiemą (dešinė pusė);
5. PK 26+97 į laukus dešinė pusė);
6. PK 27+47 į privatų sklypą (dešinė pusė);
7. PK 27+98 į kiemą (dešinė pusė);
8. PK 28+23 į kiemą (kairė pusė);
9. PK 28+25 į kiemą (dešinė pusė);
10. PK 28+62 į kiemą (dešinė, kairė pusė);
11. PK 28+93 į privatų sklypą (dešinė pusė);
12. PK 29+20 į privatų sklypą (kairė pusė);
13. PK 29+51 į privatų sklypą (dešinė pusė);
14. PK 29+68 į privatų sklypą (kairė pusė);
15. PK 30+38 į laukus (kairė pusė);
16. PK 30+77 į kiemą (dešinė pusė);
17. PK 30+91 į laukus (kairė pusė);
18. PK 31+27 į kiemą (dešinė pusė);
19. PK 31+76 į privatų sklypą (dešinė pusė);
20. PK 31+98 į privatų sklypą (dešinė pusė);
21. PK 32+19 į kiemą (dešinė pusė);
22. PK 32+24 į kiemą (kairė pusė);
23. PK 32+51 į laukus (dešinė pusė);
24. PK 32+65 į kiemą (kairė pusė);
25. PK 32+92 į kiemą (kairė pusė);

Projekte numatoma įrengti 4, 4v, 4p, 5, 5v tipo nuovažos. Projektiniai sprendiniai pateikti brėžiniuose UL-16-73-PP-BR4.

Žymuo:	Lapas	Lapų	Laida
UL-16-73-PP-AR	3	7	0

### Projektinės apkrovos A nustatymas

Dangos konstrukcijos klasei nustatyti apskaičiuojama projektinė apkrova A (ekvivalentinės 10 t svorio ašies apkrovų skaičius), mln.

Projektinė apkrova A nustatoma turinčioms didžiausią eismo intensyvumą važiuojamosios dalies juostoms 20 metų projektiniam naudojimui, atsižvelgiant į: ašių skaičių, apkrovų koeficientą, važiuojamos dalies juostų skaičių, važiuojamos dalies juostų plotį, išilginį nuolydį, VMPEI, eismo srauto sudėtį ir prognozuojamą srauto augimą.

#### Skaičiavimai :

Kelio Nr. 3616 Dangos konstrukcijos klasė suskaičiuota remiantis VĮ KTTI pateiktais 2015 metų VMPEI duomenimis ir KPT SDK07.

$$A = 365 \cdot q_{Bm} \cdot f_3 \cdot \sum_{i=1}^N [VPA_{i-1}^{(SV)}] \cdot f_{1i} \cdot f_{2i} \cdot (1 + p_i);$$

čia:  $VPA_{i-1}^{(SV)} = VPI_{i-1}^{(SV)} \cdot f_{Ai-1}$ ,

čia : A — ekvivalentinės 10 t svorio ašies apkrovų skaičiaus suma per nustatytą projektinį naudojimo laikotarpį;

N — projektinio naudojimo laikotarpio metų skaičius, paprastai 20 metų;

$q_{Bm}$  — tam tikros reikšmės keliui priskirtas vidutinis bendras apkrovos koeficientas, kuris išreiškia vidutinę kelio faktinę ašių apkrovą per nustatytą laikotarpį (koeficientas iš ekvivalentinės 10 t ašies apkrovų skaičiaus sumos ir faktiškų sunkiojo transporto eismo (SV) ašių apkrovų skaičiaus sumos viena eismo juosta per nustatytą laikotarpį);

$f_3$  — nuolydžio koeficientas;

i – metai; i – 1 — iš nustatytų metų atėmus vienerius metus;

$VPI_{i-1}^{(SV)}$  — vidutinis metinis sunkiojo transporto eismo intensyvumas per parą i – 1 naudojimo metais (aut./p);

$VPA_{i-1}^{(SV)}$  — vidutinis sunkiojo transporto ašių apkrovų skaičius, nustatomas per parą, i – 1 naudojimo metais (aa/p.);

$f_{Ai-1}$  — vidutinis sunkiojo transporto ašių skaičius (ašių skaičiaus koeficientas) i – 1 naudojimo metais (a/aut.);

$f_{1i}$  — eismo juostų skaičiaus koeficientas i naudojimo metais;

$f_{2i}$  — važiuojamos dalies juostų pločio koeficientas i naudojimo metais;

$p_i$  — vidutinis metinis sunkiojo transporto eismo padidėjimas i naudojimo metais.

Ašių skaičiaus koeficientas  $f_{Ai}$  ir vidutinis bendras apkrovos koeficientas  $q_{Bm}$  nustatomi pagal automobilio požymius ir jo ašių apkrovas. Taip pat gali būti naudojami ir atskirai nustatyti ašių skaičiaus koeficientai.

2 lentelė. Rajoninio kelio Nr. 3616 Pandėlys – Valiuškis – Kučgalys ruožo nuo 2,60 km iki 3,30 km eismo srautų intensyvumas.

Metai	$p_i$	$VPI_{i-1}^{(SV)}$	$f_A$	$VPA_{i-1}^{(SV)}$	$q_{Bm}$	$f_1$	$f_2$	$f_2$	Dienos	$1 + p_i$	$A_i$
2016	0,00	12,00	3,10	37,20	0,18	0,50	1,40	1,05	365	1,00	1796,37
2017	0,02	12,24		37,94						1,02	1832,30
2018	0,02	12,48		38,70						1,02	1869,94
2019	0,02	12,73		39,48						1,02	1906,32
2020	0,02	13,12		40,66						1,02	1964,51
2021	0,02	13,51		41,88						1,02	2022,42
2022	0,02	13,92		43,14						1,02	2083,09
2023	0,02	14,33		44,43						1,02	2146,58
2024	0,02	14,76		45,76						1,02	2210,95
2025	0,02	15,21		47,14						1,02	2276,25
2026	0,02	15,66		48,55						1,02	234554
2027	0,02	16,13		50,01						1,02	2415,87

Žymuo:	Lapas	Lapų	Laida
	UL-16-73-PP-AR	4	7

2028	0,02	16,62		51,51						1,02	2487,32
2029	0,02	17,11		53,05						1,02	2562,94
2030	0,02	17,63		54,65						1,02	2639,79
2031	0,02	18,16		56,28						1,02	2718,96
2032	0,02	18,70		57,97						1,02	2799,50
2033	0,02	19,26		59,71						1,02	2883,48
2034	0,02	19,84		61,50						1,02	2970,99
2035	0,02	20,44		63,35						1,02	3059,09

A suma 46982,19

A, mln 0,05

Rajoninio kelio Nr. 3616 Pandėlys – Valiuškis – Kučgalys ruožo nuo 2,60 km iki 3,30 km dangos konstrukcija atitinka VI dangos konstrukcijos klasę.

### Dangų konstrukcijų įrengimo darbai

Kelio važiuojamosios dalies dangos konstrukcija parinkta remiantis Statinio projektavimo (techninė) užduoties reikalavimais.

#### *Kelio dangos konstrukcija ant esamos dangos konstrukcijos:*

- Dvigubas paviršiaus apdaras bitumine emulsija su skaldele 0/16 – pirmasis sluoksnis;
- Dvigubas paviršiaus apdaras bitumine emulsija su skaldele 0/16 – antrasis sluoksnis;
- 15 cm storio skaldos pagrindo sluoksnis iš nesurišto mineralinių medžiagų mišinio fr. 0/45;
- Esama kelio dangos konstrukcija (šalčiui nejautrus sluoksnis  $\geq 35$  cm).

#### *Kelio dangos konstrukcija pilnu konstruktyvu:*

- Dvigubas paviršiaus apdaras bitumine emulsija su skaldele 0/16 – pirmasis sluoksnis;
- Dvigubas paviršiaus apdaras bitumine emulsija su skaldele 0/16 – antrasis sluoksnis;
- 15 cm storio skaldos pagrindo sluoksnis iš nesurišto mineralinių medžiagų mišinio fr. 0/45;
- 35 cm storio šalčiui nejautraus sluoksnio įrengimas iš nesurišto mineralinių medžiagų mišinio;
- Žemės sankasa,  $E_v \geq 45$  MPa.

#### *Nuovažų dangos konstrukcija:*

- 20 cm storio žvyro dangos sluoksnis iš nesurišto mineralinių medžiagų mišinio fr. 0/45;
- 30 cm storio šalčiui nejautraus sluoksnio įrengimas iš nesurišto mineralinių medžiagų mišinio;
- Piltinis geros sanklodos gruntas;
- Žemės sankasa iš esamo grunto.

Nuovažose kelio dangos konstrukcija išplatinama 30 cm į nuovažos pusę.

#### *Kelkraščių dangos konstrukcija:*

- 6 cm storio kelkraščio dangos įrengimas iš mišinio: 80 % skaldos mišinio fr. 0/22 ir 20 % juodžemio;
- Esama kelio dangos konstrukcija.

Detalūs dangų konstrukcijų parinkimo sprendiniai pateikti brėžinyje UL-16-73-TDP-S-BR2, nuovažų dangos konstrukcija UL-16-73-TDP-S-BR4.

### Skersiniai ir išilginiai profiliai

Kelio skersinis nuolydis – 2,5 % žemėjant nuo kelio ašies link kelkraščių. Skersinis kelkraščių profilis projektuojamas su 8,0 % nuolydžiu kryptimi nuo kelio link griovių.

Išilginis profilis projektuojamas prisilaikant esamų dangų aukščių ir atitinka leistinus nuolydžius 0,6 – 0,6 %.

Detalūs skersinių profilių parinkimo sprendiniai pateikti brėžinyje UL-16-73-PP-BR4.

Žymuo:	Lapas	Lapų	Laida
	5	7	0



Remontuojamo kelio ruože nuo PK 26+26 iki PK 27+4 ir PK 29+88 iki PK 30+77 projektuojamas viržas. Skersiniai kelio nuolydžiai viržuose kinta nuo -2,5 % iki +4,0%. Detalūs viržų įrengimo sprendiniai pateikti dangos konstrukcijos skersinių profilių brėžinyje UL-16-73-PP-BR4.

### **Paviršinio vandens nuvedimas**

Paviršinis vanduo nuo kelio dangos šlaitais nuvedamas į griovius. Vadovaujantis technine užduotimi, požeminė lietaus nuvedimo sistema projektuojama.

Šiuo projektu numatoma esamą gelžbetoninę vandens pralaidą D500, esančią ties PK 28+54, pakeisti nauja plastikine D800 pralaida. Taip pat projektuojama nauja plastikinė D800 vandens pralaida, ties PK 26+40.

Nuo PK 26+76 iki PK 31+64 (dešinėje pusėje) projektuojamas drenažas.

### **Eismo organizavimas**

Naujai projektuojami kelio ženklai įrengiami vadovaujantis „Kelio ženklų įrengimo ir vertikaliojo ženklinimo taisyklėmis“. Projekte numatoma įrengti 3 vnt. kelio ženklų skydų ant viensiebių metalinių atramų ir 4 vnt. kelio ženklų skydų ant dviesiebių metalinių atramų. Kelio ženklai projektuojami 1 grupės dydžio. Esami kelio ženklai turi būti demontuoti ir perduoti Užsakovui.

Signaliniai stulpeliai projektuojami vadovaujantis TRAT SST 14 „Automobilių kelių signalinių stulpelių techninių reikalavimų aprašas ir įrengimo taisyklės“. Projekte numatoma įrengti signalinius stulpelius prie pralaidų.

Transporto priemonių apsauginių atitvarų sistemos projektuojamos vadovaujantis KPT TAS 09 „Automobilių kelių transporto priemonių apsauginių atitvarų sistemų projektavimo taisyklės“. Atitvaras projektuojamas kelkraštyje nuo PK 29+18 iki PK 28+92. Kelkraštis ruožuose, kur numatomas atitvarų įrengimas, platinamas 0,30 m.

Detalūs eismo organizavimo sprendiniai pateikti brėžinyje UL-16-73-PP-BR2.

### **Apželdinimas**

Teritorija tvarkoma, vadovaujantis aplinkosauginiais reikalavimais želdinių šalinimui. Vadovaujantis LR želdynų ir LR Vyriausybės nutarimu „Dėl kriterijų, pagal kuriuos medžiai ir krūmai augantys ne miškų ūkio paskirties žemėje, priskiriami saugotiniams, sąrašo patvirtinimo ir medžių ir krūmų priskyrimo saugotiniams“ želdiniai, kurie auga gyvenviečių bendro naudojimo teritorijose yra laikomi saugotinais, išskyrus augančius kelio juostos ribose.

Statybos darbų metu numatoma pašalinti medžius, trukdančius remontuoti rajoninės reikšmės kelią. Iš viso kertama 18 vnt. medžių.

### **Baigiamieji darbai**

Tokie darbai apima teritorijos, esančios darbų vykdymo zonoje, sutvarkymą: pažeistų plotų rekultivavimą, viršutinio dirvožemio sluoksnio atstatymą, vejos užsėjimą. Apželdinimui panaudojamas esamas nuo statybos darbų pradžios sandėliuojamas augalinis gruntas, esant poreikiui atvežamas papildomas gruntas. Statybinės atliekos išvežamos ir statybvietė sutvarkoma.

### **KITA INFORMACIJA**

#### **Informacija apie poveikį aplinkai**

Planuojami rekonstravimo darbai turės minimalų poveikį gamtai. Tvarkomos teritorijos sanitarinė ir ekologinė situacija yra normali, joje nėra susikauptų šiukšlių ar aplinkai kenksmingų medžiagų, nėra taršos ar triukšmo šaltinių, gamybinių objektų. Tvarkoma teritorija nepatenka į radiotechninių objektų sklaidžiamos elektromagnetinės spinduliuotės sukuriamas sanitarinės apsaugos ir ribinio užstatymo zonas.

Įrengus paviršiaus apdaro dangą, sumažės šiuo metu nuo žvyrkelio pakeliamų dulkių kiekis, dėl to neigiamas poveikis aplinkai nenumatomas.

#### **Atliekų surinkimas**

Po projekte numatytų įrengimo darbų statybinės atliekos išvežamos ir statybvietė sutvarkoma.

#### **Inžineriniai tinklai**

Statybos darbų zonos ribose kelio trasą kerta žemos įtampos elektros oro linijos ties PK 27+28, PK 27+70, PK 28+80, PK 29+61, PK 30+62 ir aukštos įtampos elektros oro linija ties PK 29+35.

#### **Transporto eismo organizavimas statybos darbų metu.**

Statybos metu darbus organizuoti taip, kad būtų įmanomas žmonių patekimas į sklypus bei užtikrintas pravažiavimas laikiniais keliais. Prieš darbų vykdymo zoną įrengti laikinus kelio ženklus, įspėjančius apie vykdomus darbus, bei aptverti darbų vykdymo vietas.

Žymuo:	Lapas	Lapų	Laida
	6	7	0



### Tretieji asmenys.

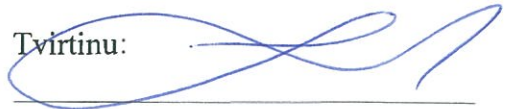
Techninio darbo projekto sprendiniai pateikti įregistruotame inžinerinio statinio Nr. 4400-4164-3094 ribose, kuris valdomas Valstybės įmonės „Panevėžio regiono keliai“. Darbai vykdomi kelio juostos ribose, dėl to projektas parengtas nepažeidžiant trečiųjų asmenų interesų.

### PASTABOS:

1. Prieš atliekant rekonstravimo darbus, visus matmenis būtina tikslinti vietoje.
2. Statybos darbų Rangovas, prieš pradėdamas vykdyti žemės darbus, privalo išsikviesti inžinerinius tinklus eksploatuojančios organizacijos atstovą. Atliekant darbus greta esamų inžinerinių tinklų – žemės darbai turi būti vykdomi rankiniu būdu, nepažeidžiant esamų komunikacijų. Pažeidus sutvarkyti.
3. Statybos darbai turi būti vykdomi griežtai pagal projektą, pasirašant nustatyta tvarka darbų aktus, vykdant statybos priežiūrą vykdančių tarnybų reikalavimus, turint gaminių sertifikavimo arba kitus kokybę įrodančius dokumentus.
4. Visos statybos ir apdailos medžiagos turi atitikti LR galiojančius priešgaisrinės saugos ir higienos reikalavimus bei turėti atitikties sertifikatus.
5. Projekte numatyti reikalavimai medžiagoms, gaminiams, darbų vykdymui pagal turimus pradinius duomenis. Statybos metu atsiradus nenumatytoms aplinkybėms, šie reikalavimai gali būti patikslinti projekto vykdymo priežiūros metu.
6. Esant neatitikimams tarp TDP sudarančių dalių dokumentų, kaip pagrindine projektine medžiaga, remtis S projekto dalies techninėmis specifikacijomis, aiškinamuoju raštu, brėžiniais, sąnaudų žiniaraščiais.

Žymuo:	Lapas	Lapų	Laida
	7	7	0

Tvirtinu:



(pareigos)

Techninio normavimo ir technologijų skyriaus  
vedėjas, laikinai einantis direktoriaus  
pareigas

(parašas; Vardas Pavardė)

Ziemantas Perveneckas



## STATINIO PROJEKTAVIMO UŽDUOTIS

2016 m. \_\_\_\_\_ mėn. \_\_\_ d.

Vilnius

### I. BENDRA INFORMACIJA

- 1. Statytojas:** VĮ „Panevėžio regiono keliai“ Radviliškio g. 58 a, LT-35102 Panevėžys;
- 2. Užsakovas:** Lietuvos automobilių kelių direkcija prie susisiekimo ministerijos, J. Basanavičiaus g. 36/2, LT-03109 Vilnius;
- 3. Komplekso pavadinimas:** Panevėžio regiono vietinės reikšmės kelių (ruožų) rekonstrukcija;
- 4. Projekto pavadinimas:** Valstybinės reikšmės rajoninio kelio Nr. 3616 Pandėlys – Valiuškis – Kučgalys ruožo nuo 2,60 km iki 3,30 km rekonstravimo Rokiškio raj. projektas;
- 5. Statybos adresas:** Valstybinės reikšmės rajoninio kelio Nr. 3616 Pandėlys – Valiuškis – Kučgalys ruožas nuo 2,60 km iki 3,30 km, Buivėnų k.v., Rokiškio raj. sav.;
- 6. Statinio paskirtis ir jo paskirties pagrindiniai rodikliai:** Susisiekimo komunikacijos: keliai: rajoninis kelias; Kelio kategorija – V;
- 7. Statybos rūšis:** Statinio rekonstravimas;
- 8. Statinio kategorija:** Ypatingas statinys;
- 9. Projektavimo stadija:** Techninis darbo projektas;
- 10. Finansavimo šaltinis:** Lietuvos Respublikos biudžeto ir Europos žemės ūkio fondo kaimo plėtrai lėšomis.
- 11. Projektavimo pagrindas:** Darbų pirkimo sutartis.

### II. PROJEKTAVIMO PASLAUGŲ APIMTIS, TRUKMĖ IR STATYTOJO (UŽSAKOVO) PATEIKIAMAI DUOMENYS

**12. Projektavimo paslaugų apimtis:** atlikti statybinius inžinerinius ir kitus tyrinėjimus, parengti statinio statybos projektą bei kitą dokumentaciją:

12.1. Atlikti statinio, statybos sklypo ir gretimos teritorijos (kai yra pagrįstas poreikis) statybinius inžinerinius ir kitus tyrinėjimus būtinus techniniu ir eismo saugumo požiūriais optimaliems kelio rekonstravimo projektiniams sprendiniams parengti:

12.1.1. inžinerinius geodezinius tyrinėjimus;

12.1.2. inžinerinius geologinius tyrinėjimus;

12.1.3. tikslinti statinio pradžios ir pabaigos vietas (piketų), atsižvelgiant į atliktų statybinių inžinerinių tyrinėjimų duomenis ir rezultatus;

12.2. Projektuotojas rengdamas Statinio statybos projektą turi:

12.2.1. paskirti Projekto vadovą;

- 12.2.2. visus techniniu, ekonominiu ir eismo saugumo požiūriais optimaliausius Statinio statybos projektinius sprendinius derinti ir pateikti svarstyti su Užsakovu ir Statytoju;
- 12.2.3. atstovauti (dalyvauti susitikimuose (posėdžiuose, derinimuose ir kituose susitikimuose), parengti visą reikalingą medžiagą reikiamu formatu dėl jų, parengti susitikimų protokolų projektus) Statytojo interesams dėl šio Statinio statybos projekto santykiuose su statybos dalyviais, viešojo administravimo subjektais, inžinerinių tinklų ir susisiekimo komunikacijų savininkais (ar naudotojais), taip pat kitais juridiniais ir fizineis asmenimis, kurių veiklos principus statybos srityje nustato Lietuvos Respublikos statybos įstatymas. Visi šie projektuotojo veiksmai turi būti iš anksto aptarti ir suderinti su Statytoju;
- 12.2.4. parengti statinio statybos projektą; Projektavimo metu paskirtas Projekto vadovas, vadovaujantis statybos techninio reglamento STR 1.05.06:2010 „Statinio projektavimas“ reikalavimus, privalo patikslinti statinių grupes ir nustatyti statinių naudojimo paskirtį, statinių statybos rūšis, tikslų projekto pavadinimą, projekto sudėtį ir kitą privalomą projektinę informaciją;
- 12.2.5. rengiant statinio statybos projektą vadovautis konkursinės medžiagos techninė specifikacija;
- 12.2.6. pataisyti statinio statybos projektą pagal statinio kelių saugumo audito išvadas per Užsakovo nustatytą terminą. Kelių saugumo auditą organizuoja Užsakovas;
- 12.2.7. pataisyti statinio statybos projektą pagal statinio projekto bendrosios ekspertizės išvadas per Statytojo nustatytą terminą. Bendrąją projekto ekspertizę organizuoja Užsakovas;
- 12.2.8. suderinti statinio statybos projektą su suinteresuotomis valstybės ir kitomis organizacijomis;
- 12.2.9. gauti statybą leidžiantį dokumentą pagal statybos techninio reglamento STR 1.07.01:2010 „Statybą leidžiantys dokumentai“ reikalavimus. Apmokėjimą už statybos leidžiančio dokumento gavimą organizuoja Statytojas.

### **13. Projektavimo paslaugų etapai:**

- 13.1. Inžinerinių tyrinėjimų atlikimas;
- 13.2. Projekto parengimas ir derinimas su Užsakovu ir Statytoju;
- 13.3. Projekto kelių saugumo audito atlikimas;
- 13.4. Projekto bendrosios ekspertizės atlikimas;
- 13.5. Projekto derinimas su suinteresuotomis institucijomis;
- 13.6. Statybą leidžiančio dokumento gavimas.

## **III. PROJEKTAVIMO PASLAUGŲ TECHNINĖ SPECIFIKACIJA**

### **14. Statinio projekte taikoma teisė ir normatyviniai dokumentai:**

- LR aplinkos apsaugos įstatymas;
- LR geodezijos ir kartografijos įstatymas;
- LR kelių įstatymas;
- LR saugaus eismo automobilių keliais įstatymas;
- LR statybos įstatymas;
- LR planuojamos ūkinės veiklos poveikio aplinkai vertinimo įstatymas;
- LR želdynų įstatymas;
- LR žemės įstatymas;
- Kelių techninis reglamentas KTR 1.01:2008 „Automobilių keliai“;



- Statybos techninis reglamentas STR 1.01.06:2013 „Ypatingi statiniai“;
- Statybos techninis reglamentas STR 1.05.06:2010 „Statinio projektavimas“;
- Statybos techninis reglamentas STR 1.07.01:2010 „Statybą leidžiantys dokumentai“;
- Statybos techninis reglamentas STR 1.07.02:2005 „Žemės darbai“;
- Statybos techninis reglamentas STR 1.08.02:2002 „Statybos darbai“;
- PĮT KŽA 08 „Kelio ženklų atramų parinkimo, projektavimo ir įrengimo taisyklės“;
- Automobilių kelių standartizuotų dangų konstrukcijų projektavimo taisyklėmis KPT SDK 07;
- Kitais teisės aktais, nurodytais konkursinės medžiagos Techninėje specifikacijoje;
- Kitais teisės aktais, reglamentuojančiais susisiekimą komunikacijų ir inžinerinių tinklų projektavimo veiklą;
- Pasikeitus įstatymų ir kitų teisės aktų, reglamentuojančių perkamas paslaugas, nuostatomis ir reikalavimams, projektuotojas turi vykdyti sutartį pagal galiojančius teisės aktus, tačiau apie tai turi informuoti Statytoją.

## **15. Nurodymai objektui projektuoti ir pagrindiniai jo rodikliai:**

### **15.1. Kelio ruožo nuo 2,60 km iki 3,30 km esami duomenys:**

- Kelio kategorija – V;
- Kelio ruožo pradžia – valstybinės reikšmės rajoninio kelio Nr. 3616 Pandėlys – Valiuškis – Kučgalys 2,60 kilometras;
- Kelio ruožo pabaiga – valstybinės reikšmės rajoninio kelio Nr. 3616 Pandėlys – Valiuškis – Kučgalys 3,30 kilometras;
- Kelio ruožo ilgis – apie 0,700 km;
- Kelio plotis – apie 7,0-8,0 m;
- Eismo juostų skaičius – 2;
- Kelio danga – žvyras;
- Esamos nuovažos – 26 vnt.;
- Esamos sankryžos – 0 vnt.;
- Esamos pralaidos – 1 vnt.;
- Autobusų sustojimo aikštelės – 0 vnt.;
- Tiltai – 0 vnt.;
- Kelio trasa kerta inžineriniai tinklai – elektros perdavimo tinklai.

### **15.2. Kelio ruožo nuo 2,70 km iki 3,30 km projektiniai duomenys:**

- Kelio kategorija – V;
- Kelio ruožo pradžia – valstybinės reikšmės rajoninio kelio Nr. 3616 Pandėlys – Valiuškis – Kučgalys 2,60 kilometras;
- Darbų pabaiga – valstybinės reikšmės rajoninio kelio Nr. 3616 Pandėlys – Valiuškis – Kučgalys 3,30 kilometras;
- Kelio ruožo ilgis – 0,700 km, tikslinti projektavimo metu;
- Kelio važiuojamosios dalies plotis – 6,0 m;
- Kelkraščių plotis – 2x1,0 m;
- Numatyti važiuojamosios dalies tvarkymą, įrengiant asfalto dangą;
- Numatyti esamų nuovažų ir sankryžų sutvarkymą, įrengiant žvyro dangą ir būtinas pralaidas;

- Numatyti paviršinio vandens nuvedimą esamu paviršiumi ir kelio grioviais. Esant poreikiui, esamus griovius įgilinti arba numatyti pokonstrucinį drenažą. Įrengti būtinas pralaidas po keliu – apie 2 vnt.;
- Numatyti eismo organizavimo priemonių įrengimą: kelio ženklai;
- Numatyti teritorijos sutvarkymą. Esant poreikiui, šalinti visus želdinius, trukdančius statinio rekonstravimo darbams; Po statybos darbų, sutvarkyti teritoriją, atstatyti pažeistas dangas; Statybos darbų eigoje ir atlikus darbus, šiukšlės turi būti išvežtos.
- Esant poreikiui, numatyti inžinerinių tinklų, trukdančių darbus, tvarkymą: rekonstravimą ar iškėlimą;
- Rekomenduojama važiuojamosios dalies dangos konstrukcija:
  - Dvigubas paviršiaus apdaras bitumine emulsija su skaldele 0/16 – pirmasis sluoksnis;
  - Dvigubas paviršiaus apdaras bitumine emulsija su skaldele 0/16 – antrasis sluoksnis;
  - 15 cm storio skaldos pagrindo sluoksnis iš nesurištojo mišinio (fr. 0/45);
  - Šalčiui nejautrus sluoksnis (min. konstrukcijos storis 35 cm);
  - Žemės sankasa.
- Rekomenduojama važiuojamosios dalies dangos konstrukcija ties važiuojamosios dalies platinimais:
  - Dvigubas paviršiaus apdaras bitumine emulsija su skaldele 0/16 – pirmasis sluoksnis;
  - Dvigubas paviršiaus apdaras bitumine emulsija su skaldele 0/16 – antrasis sluoksnis;
  - 15 cm storio skaldos pagrindo sluoksnis iš nesurištojo mišinio (fr. 0/45);
  - 35 cm storio šalčiui nejautrus sluoksnis iš nesurištojo mišinio;
  - Žemės sankasa.
- Rekomenduojama nuovažų ir sankryžų dangos konstrukcija:
  - 20 cm storio žvyro dangos sluoksnis iš nesurištojo mineralinių medžiagų mišinio;
  - 30 cm storio šalčiui nejautrus sluoksnio įrengimas iš nesurištojo mineralinių medžiagų mišinio
  - Žemės sankasa.
- Rekomenduojama kelkraščių dangos konstrukcija:
  - 6 cm apželdinto kelkraščio sluoksnis iš nesurištojo mišinio: 80 % skaldos mišinio fr. 0/22 ir 20 % juodžemio;
  - Piltinis gruntas;

**16. Aplinkosaugos, sveikatos, saugomos teritorijos ir nekilnojamosios kultūros paveldo vertybės apsaugos reikalavimai:** Projektuotojas turi vykdyti aplinkos apsaugos reikalavimus: Statinio statybos projekto aplinkosauginį skyrių rengti, vadovaujantis LR planuojamos ūkinės veiklos poveikio aplinkai vertinimo nuostatoms; Aplinkosauginių priemonių projektavimo, įdiegimo ir priežiūros rekomendacijomis ir kitais teisės aktais, reglamentuojančiais aplinkos apsaugą statinių statybos procesų metu. Pagal poreikį, sveikatos, saugomų teritorijų ir nekilnojamojo kultūros paveldo vertybių reikalavimai nustatomi projektavimo paslaugų atlikimo metu, gavus specialiuosius saugomų teritorijų apsaugos ir specialiuosius paveldosauginius reikalavimus.

**17. Nurodymai sprendinių derinimui ir pan.:** Parengus ir suderinus su Statytoju ir Užsakovu projektinius sprendinius, atlikti jų derinimą su suinteresuotomis institucijomis, inžinerinių tinklų, kurių apsaugos zonoje numatomi projektiniai sprendiniai, savininkais ar valdytojais ir kitomis suinteresuotomis institucijomis, taip pat gretimų žemės sklypų savininkais, jei projektiniai sprendiniai

patenka į gretimų žemės sklypų ribas. Derinimai turi būti įforminti raštu, pasirašant ant projektinių sprendinių pagrindinių brėžinių arba rašto forma.

**18. Statinio projekto dokumentų atlikimo kalbos:** Statinio statybos projektas rengiamas lietuvių kalba.

**19. Nurodymai statinio projekto dokumentų komplektavimui, įforminimui; dokumentų komplektų skaičius, tame tarpe kompiuterinėje laikmenoje ir t.t.:** Statinio statybos projektą parengti: bendrosios Projekto ekspertizės atlikimui 1 egz. popierinė forma ir 1 egz. elektroninėje laikmenoje (*pdf* formatu). Pataisius projektą pagal ekspertizės pastabas, perduoti Užsakovui 3 egz. popierine forma ir 1 egz. elektroninėje laikmenoje (*dwg* ir *pdf* formatu).

Užsakovas

*Kamigijus Liplavicius*

Vardas Pavardė

*[Signature]*

Parašas

*2016 08 29*

Data

Statytojas

Vardas Pavardė

VI „Panevėžio regiono keliai“  
direktoriaus pavaduotojas-  
vyriausiasis inžinierius  
*Vydmantas Gendvilas*

20\_\_m.\_\_\_\_mėn.\_\_\_\_d

Parašas

*[Signature]*

Data

*2016-08-26*

Projekto vadovas

Vardas Pavardė

Projekto vadovas  
Vitalijus Aleksandrovas  
Atestato Nr. 25326

Parašas

*2016.08.26*

Data



## Validity unknown

Dokumenta elektroniniu  
parašu pasirašė E. PLĖ  
ZABARAUSKAITE  
Data: 2013-01-14 11:33:42



REGISTRŲ CENTRAS

VALSTYBĖS ĮMONĖ REGISTRŲ CENTRAS

Vincu Kudirkos g. 18-3, 03105 Vilnius, tel. (5) 2688 262, faks. (5) 2688 311, e.l.p. info@registrucentras.lt

LIETUVOS RESPUBLIKOS JURIDINIŲ ASMENŲ REGISTRO  
ELEKTRONINIS SERTIFIKUOTAS IŠRAŠAS

2013-01-14 11:33:21

PRIEIGOS RAKTAS: 22-1332834-43977

Šiuo prieigos raktu gautas išrašas yra oficialus dokumentas. Tretieji asmenys, gavę iš juridinio asmens, filialo ar atstovybės galiojantį prieigos raktą, negali reikalauti pateikti spausdinto popieriuje registro išrašo, kadangi saugiu elektroniniu parašu pasirašytas dokumentas, turi tokią pat teisinę galią kaip ir rašytinis dokumentas.

## 1. Juridinių asmenų registre [registruota:

Pavadinimas: UAB "URBAN LINE"  
Kodas: 300149157  
Teisinė forma: Uždaroji akcinė bendrovė  
Teisinis statusas: Teisinis statusas neįregistruotas  
Buveinės adresas: Vilniaus m. sav. Vilniaus m. Pylimo g. 21  
NTR objekto kodas: 1094-0307-1018:0026  
[registravimo data: 2005-10-03  
Versija: 18 (2013-01-04)  
Duomenų būklė: Pilnai sutvarkyti duomenys  
Registro tvarkytojas: Valstybės įmonės Registrų centro Vilniaus filialas

## 2. Filialai, atstovybės registruoti Lietuvoje: [rašų nėra

## 3. Kapitalas ir akcijos:

[statinio kapitalo dydis:  
Akcijų skaičius: KONFIDENCIALU  
Vardinių paprastųjų akcijų skaičius:  
Vardinės paprastosios akcijos nominali  
vertė:

## 4. Veiklos tikslai ir rūšys:

Tikslai: prekyba, gamyba, paslaugų teikimas, architektūros ir inžinerijos veikla, techninis tikrinimas ir analizė, bet kokla kita veikla, kuri neprieštarauja Lietuvos Respublikos teisės aktams

## 5. Organai:

5.1. Registruota: Visuotinis akcininkų susirinkimas  
Nuo 2005-10-03

5.2. Registruota: Vadovas  
Nuo 2005-10-03

5.2.1. Asmuo: VITALIJUS ALEKSANDROVAS, a.k. 38106190382  
Paskyrimo (išrinkimo) data 2006-04-14  
Registruota: Nuo 2006-04-21

## 6. Dalyviai:

6.1. Registruota:  
 6.1.1. Asmuo: **KONFIDENCIALU**  
 Registruota:

---

**7. Taisyklė, pagal kurią asmenys veikia juridinio asmens vardu:**

7.1. Vienasmenis atstovavimas  
 Registruota: Nuo 2005-10-03  
 Aprašymas: Juridinio asmens vardu veikia vadovas

---

**8. Licencijuojama veikla:**

8.1. Geodeziniai darbai  
 Registruota: Nuo 2008-02-04  
 Terminas: Nuo 2008-01-30  
 Aprašymas: Licencijos Nr. G-591-(919)

8.2. Topografiniai ir kartografiniai darbai  
 Registruota: Nuo 2008-02-04  
 Terminas: Nuo 2008-01-30  
 Aprašymas: Licencijos Nr. TK-591-(919)

8.3. Kaimo plėtros žemėtvarkos projektų rengimas  
 Registruota: Nuo 2008-07-15  
 Terminas: Nuo 2008-07-08  
 Aprašymas: Licencijos Nr. 1 R-KP-92

8.4. Žemės sklypų formavimo ir pertvarkymo projektų rengimas  
 Registruota: Nuo 2008-02-11  
 Terminas: Nuo 2008-02-05  
 Aprašymas: Licencijos Nr. 1 R-ŽF-220

---

**9. Kiti duomenys:**

Finansinių metų pradžia: 01-01  
 Finansinių metų pabaiga: 12-31

---

**10. Žymos:** įrašų nėra

---

**11. Bankrotas:** įrašų nėra

---

**12. Veiklos apribojimai:** įrašų nėra

---

**13. Finansinės atskaitomybės pateikimas:**

13.1. Ataskaitinis laikotarpis: Nuo 2011-01-01 iki 2011-12-31  
 Pateikimo data: 2012-06-01

---

**14. Steigimo dokumentai:**

14.1. Įstatai  
 Dokumento data: 2012-12-20  
 Įregistruotas: 2013-01-04

---

**15. Kita informacija:**

---

**16. Kontaktinė informacija:**

Telefono numeris: 8 5 265 5716  
 Faksas: 8 5 265 5716  
 Mobilusis telefonas: 8 699 61 112  
 Elektroninio pašto adresas: v\_aleksandrovas@yahoo.com

---

2013-01-14 11:33:21

Dokumentą paruošė:

Eglė Zabarauskaitė

Vilniaus filialo Juridinių asmenų registravimo  
skyriaus Registro duomenų tvarkymo grupės

Vyriausioji specialistė





STATYBOS PRODUKCIJOS  
SERTIFIKAVIMO CENTRAS

Valstybės įmonė Statybos produkcijos sertifikavimo centras, įmonės kodas 110068926, Linkmenų g. 28, LT-08217 Vilnius

# KVALIFIKACIJOS ATESTATAS

Nr.29450

**Vitalijus Aleksandrovas**

A.k. 38106190382

Suteikta teisė eiti ypatingo statinio projekto dalies vadovo ir ypatingo statinio projekto dalies vykdymo priežiūros vadovo pareigas.

Statiniai: susisiekimo komunikacijos: keliai, keliai (gatvės), geležinkelio kelias, oro uostų (aerodromų) statiniai, kiti transporto statiniai.

Projekto dalys: susisiekimo, konstrukcijų, pasirengimo statybai ir statybos darbų organizavimo, statybos skaičiuojamosios kainos nustatymo.

Direktorius



Robertas Encius

00810

Išduotas 2012 m. balandžio 24 d.

Pirmą kartą išduotas 2012 m. balandžio 24 d.

Kvalifikacijos atestatų registras skelbiamas [www.spsc.lt](http://www.spsc.lt)



STATYBOS PRODUKCIJOS  
SERTIFIKAVIMO CENTRAS

Valstybės įmonė Statybos produkcijos sertifikavimo centras, įmonės kodas 110068926, Linkmenų g. 28, LT-08217 Vilnius

# KVALIFIKACIJOS ATESTATAS

Nr.25326

**Vitalijus Aleksandrovas**

A.k. 38106190382

Suteikta teisė eiti ypatingo statinio projekto vadovo ir ypatingo statinio projekto vykdymo priežiūros vadovo pareigas.

Statiniai: susisiekimo komunikacijos: keliai, keliai (gatvės), geležinkelio kelias, oro uostų (aerodromų) statiniai, kiti transporto statiniai.

Direktorius



Robertas Encius

00800

Išduotas 2012 m. balandžio 24 d.

Pirmą kartą išduotas 2006 m. gruodžio 11 d.

Kvalifikacijos atestatų registras skelbiamas [www.spsc.lt](http://www.spsc.lt)

UAB "URBAN LINE"  
DIREKTORIUS

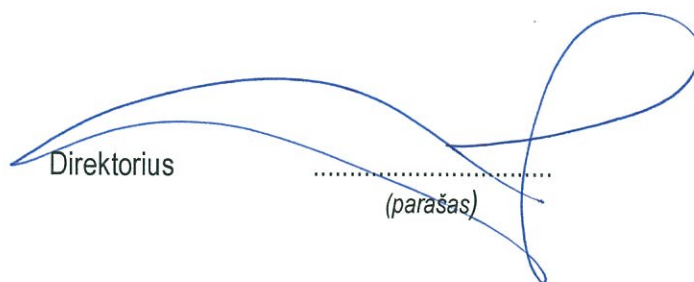
**Į S A K Y M A S**  
**DĖL DARBUOTOJO PASKYRIMO PROJEKTO VADOVU**

2016 m. liepos 13 d. Nr. **ATS – 2016/07/13/01**  
Vilnius

Vadovaudamasis Statybos techniniu reglamentu STR 1.05.06:2010 "*Statinio projektavimas*" ir Bendrovėje įdiegtos Integruotos kokybės, aplinkos apsaugos, darbuotojų saugos ir sveikatos vadybos sistemos (atitinkančios LST EN ISO 9001:2008, LST EN ISO 14001:2005 ir LST 1977:2008 standartų reikalavimus) procedūromis, s k i r i u:

nuo 2016 m. liepos 13 d. save, direktorių Vitalijų Aleksandrova projektą vadovu (kval. atestato Nr. 25326) objektui „Panevėžio regiono vietinės reikšmės kelių (ruožų) rekonstravimas“, pagal sutartį sudarytą su AB „Panevėžio keliai“.

Direktorius



(parašas)

Vitalijus Aleksandrovas





**SITUACIJOS SCHEMA**

**BUIVĖNAI**

Girtos g. 3616 Buivėnų g.

**SUTARTINIAI ŽYMĖJIMAI:**

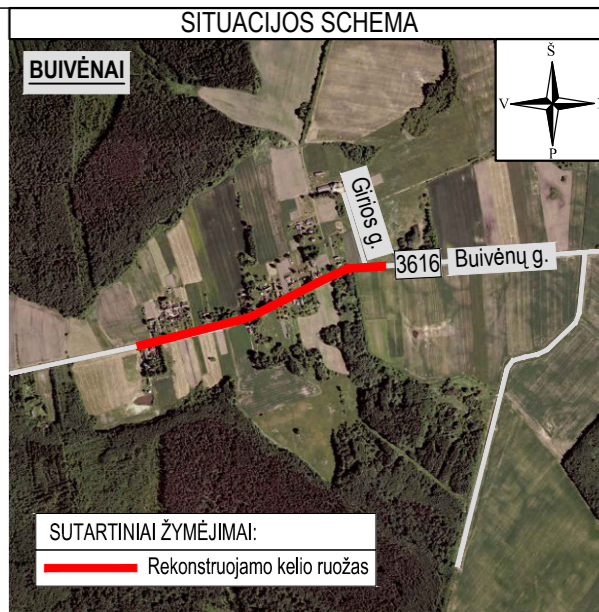
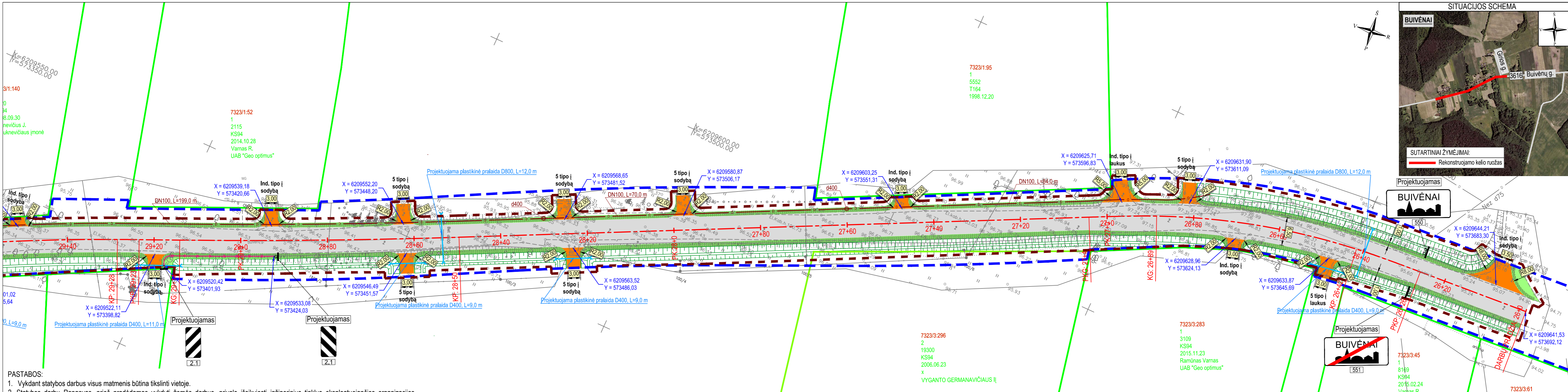
Rekonstruojamo kelio ruožas

**SUTARTINIAI ŽYMĖJIMAI:**

	PROJEKTUOJAMA ASFALTO DANGA
	PROJEKTUOJAMA ŽYVRO DANGA
	DARBŲ VYKDYMO RIBA
	KELIO JUOSTOS RIBA
	REGISTRUOTŲ ŽEMĖS SKLYPŲ RIBOS
	REGISTRUOTŲ ŽEMĖS SKLYPŲ PRELIMINARIOS RIBOS

<b>UAB „URBAN LINE“</b> Liepkalnio g. 85, LT-02120 Vilnius; Tel. Nr.: 8 699 19380; Įmonės kodas: 300149157		<b>Projekto pavadinimas:</b> VALSTYBINĖS REIKŠMĖS RAJONINIO KELIO NR. 3616 PANDĖLYS - VALIUŠKIS - KUČGALYS RUOŽO NUO 2,60 KM IKI 3,30 KM REKONSTRAVIMO ROKIŠKIO RAJ. PROJEKTAS <b>Adresas:</b> Adresas: Valstybinės reikšmės rajoninio kelio Nr. 3616 Pandėlys - Valiuškis - Kučgalys ruožas nuo 2,60 km iki 3,30 km Buivėnų k.v., Rokiškio raj. sav.					
Atestato Nr.	25326	PV	V. Aleksandrovas	2016	<b>SITUACIJOS SCHEMA, M 1:2000</b>	Laida 0	
	29450	PDV	V. Aleksandrovas	2016			
Stadija:	PP	Statytojas:	VĮ „PANEVĖŽIO REGIONO KELIAI“	Žymuo:	UL-16-73-PP-S-BR1	Lapas 1	Lapų 1





- PASTABOS:**
1. Vykdamas statybos darbus visus matmenis būtina tikslinti vietoje.
  2. Statybos darbų Rangovas, prieš pradėdamas vykdyti žemės darbus, privalo išsikviesti inžinerinius tinklus eksploatuojančios organizacijos atstovą. Atliekant darbus greta esamų inžinerinių tinklų - žemės darbai turi būti vykdomi rankiniu būdu, nepažeidžiant esamų komunikacijų. Pažeidus sutvarkyti.
  3. Esant būtinybei prisijungti prie esamų tinklų, patenkančių po projektuojamo asfalto dangą, asfalto dangą turi būti atstatyta minimaliu plotu.
  4. Statybos darbai turi būti vykdomi griežtai pagal projektą, pasirašant nustatyta tvarka darbų aktus, vykdamas statybos priežiūrą vykdančių tarnybų reikalavimus, turint gaminių sertifikavimo arba kitus kokybę įrodančius dokumentus.
  5. Projekte numatyti reikalavimai medžiagoms, gaminiams, darbų vykdymui pagal turimus pradinis duomenis. Statybos metu atsiradus nenumatytoms aplinkybėms, šie reikalavimai gali būti patikslinti projekto vykdymo priežiūros metu.
  6. Visos statybos ir apdailos medžiagos turi atitikti LR galiojančius priešgaisrinės saugos ir higienos reikalavimus bei turėti atitiktis sertifikatus.
  7. Esant neatitikimams tarp TDP sudarančių dokumentų, kaip pagrindine projektine medžiaga remtis techninėmis specifikacijomis, aiškinamuoju raštu, brėžiniais, sąnaudų žiniaraščiais.
  8. Matmenys pateikti metrais.
  9. Kelio ženklai projektuojami I dydžio grupės.

ESAMOS INŽINERINĖS KOMUNIKACIJOS SUTIKSLINTOS:

Eil. Nr.	Ištaigos pavad.	V.Pavardė	Parašas	Data	Pastabos
1	Rokiškio r. sav. administracijos architektūros ir paveldosaugos sk.	Raimondas Simonavičius	Parašas	2016 08 11	4 lapai
2	AB "Energijos skirstymo operatorius"	Audrius Minevičius	Parašas	2016 08 11	4 lapai
3	"Teo" AB, LT	Virginijus Petrauskas	Parašas	2016 08 11	4 lapai
4	Žemės ūkio skyrius	Danutė Žeglaitienė	Parašas	2016 08 11	4 lapai
5	UAB "Rokiškio vanduo"	Leonas Butėnas	Parašas	2016 08 11	4 lapai

**SUTARTINIAI ŽYMĖJIMAI**

	PROJEKTUOJAMA ASFALTO DANGA
	PROJEKTUOJAMA ŽYVRO DANGA
	PROJEKTUOJAMAS APŽELDINTAS KELKRAŠTIS
	REGISTRUOTŲ ŽEMĖS SKLYPŲ RIBOS
	PRELIMINARIŲ ŽEMĖS SKLYPŲ RIBOS
	PROJEKTUOJAMAS APSAUGINIS ATITVARAS
	PROJEKTUOJAMI ŠLAIATAI UŽSĖTI ŽOLE
	PROJEKTUOJAMO KELIO ŽENKLO ATRAMOS ĮRENGIMO VIETA
	PROJEKTUOJAMA VANDENS PRALAI DA
	PROJEKTUOJAMAS DRENAŽAS
	DARBŲ VYKDYMO RIBA
	KELIO JUOSTOS RIBA
	PROJEKTUOJAMAS SIGNALINIS STULPELIS (baltos spalvos)
	KELIO AŠIES PIKETAS
	TAŠKO KOORDINATĖ

Aukščių sistema - LAS 07;  
 Koordinacių sistema - LKS-94;  
 Topografinę nuotrauką atliko UAB „Via Forma“ 2016 m.

Atestato Nr.	25326	PV	V. Aleksandrovas	2016	Projekto pavadinimas: <b>VALSTYBINĖS REIKŠMĖS RAJONINIO KELIO NR. 3616 PANDĖLYS - VALIUŠKIS - KUČGALYS RUOŽO NUO 2,60 KM IKI 3,30 KM REKONSTRAVIMO ROKIŠKIO RAJ. PROJEKTAS</b>	Laida	0	
	29450	PDV	V. Aleksandrovas	2016			<b>DANGŲ, EISMO ORGANIZAVIMO IR NUŽYMĖJIMO PLANAS,</b> <b>M 1:500</b>	0
Stadija:	PP	Statytojas:	VĮ „PANEVĖŽIO REGIONO KELIAI“		Žymuo:	UL-16-73-PP-S-BR3	Lapas	Lapų
							1	2

Projekto pavadinimas:  
**VALSTYBINĖS REIKŠMĖS RAJONINIO KELIO NR. 3616 PANDĖLYS - VALIUŠKIS - KUČGALYS RUOŽO NUO 2,60 KM IKI 3,30 KM REKONSTRAVIMO ROKIŠKIO RAJ. PROJEKTAS**  
 Adresas: Adresas: Valstybinės reikšmės rajoninio kelio Nr. 3616 Pandėlys - Valiuškis - Kučgalys ruožas nuo 2,60 km iki 3,30 km Buvėnų k.v., Rokiškio raj. sav.



PASTABOS:

1. Vykdamas statybos darbus visus matmenis būtina tikslinti vietoje.
2. Statybos darbų Rangovas, prieš pradėdamas vykdyti žemės darbus, privalo išsikviesti inžinerinius tinklus eksploatuojančios organizacijos atstovą. Atliekant darbus greta esamų inžinerinių tinklų - žemės darbai turi būti vykdomi rankiniu būdu, nepažeidžiant esamų komunikacijų. Pažeidus sutvarkyti.
3. Esant būtinybei prisijungti prie esamų tinklų, patenkančių po projektuojamo asfalto dangą, asfalto dangą turi būti atstatyta minimaliu plotu.
4. Statybos darbai turi būti vykdomi griežtai pagal projektą, pasirašant nustatyta tvarka darbų aktus, vykdamas statybos priežiūrą vykdančių tarnybų reikalavimus, turint gaminių sertifikavimo arba kitus kokybę įrodančius dokumentus.
5. Projekte numatyti reikalavimai medžiagoms, gaminiams, darbų vykdymui pagal turimus pradinis duomenis. Statybos metu atsiradus nenumatytiems aplinkybėms, šie reikalavimai gali būti patikslinti projekto vykdymo priežiūros metu.
6. Visos statybos ir apdailos medžiagos turi atitikti LR galiojančius priešgaisrinės saugos ir higienos reikalavimus bei turėti atitiktis sertifikatus.
7. Esant neatitikimams tarp TDP sudarančių dokumentų, kaip pagrindine projekto medžiaga remtis techninėmis specifikacijomis, aiškinamuoju raštu, brėžiniais, sąnaudų žiniaraščiais.
8. Matmenys pateikti metrais.
9. Kelio ženklai projektuojami I dydžio grupės.

Projektuojamas

**BUIVĖNAI**

X = 6209417,28  
Y = 573035,82

Projektuojama plastikinė pralaida D400, L=11,0 m

Ind. tipo i sodyba

X = 6209430,46  
Y = 573082,54

Projektuojama plastikinė pralaida D400, L=9,0 m

5 tipo i sodyba

X = 6209437,15  
Y = 573114,71

Projektuojama plastikinė pralaida D400, L=9,0 m

5 tipo i sodyba

X = 6209441,40  
Y = 573135,15

Projektuojama plastikinė pralaida D400, L=9,0 m

Ind. tipo i sodyba

X = 6209445,81  
Y = 573156,35

Ind. tipo i sodyba

X = 6209455,73  
Y = 573204,08

5 tipo i sodyba

X = 6209466,05  
Y = 573253,44

Ind. tipo i sodyba

X = 6209501,02  
Y = 573355,64

Ind. tipo i sodyba

X = 6209469,73  
Y = 573292,25

Ind. tipo i sodyba

X = 6209415,67  
Y = 573044,04

Projektuojama plastikinė pralaida D400, L=11,0 m

5 tipo i sodyba

X = 6209421,22  
Y = 573070,54

Projektuojama plastikinė pralaida D400, L=9,0 m

Ind. tipo i sodyba

X = 6209429,65  
Y = 573111,04

Projektuojama plastikinė pralaida D400, L=11,0 m

Ind. tipo i sodyba

X = 6209456,63  
Y = 573240,78

Projektuojama plastikinė pralaida D400, L=11,0 m

Ind. tipo i sodyba

X = 6209469,73  
Y = 573292,25

Projektuojama plastikinė pralaida D400, L=11,0 m

Ind. tipo i sodyba

X = 6209469,73  
Y = 573292,25

Projektuojamas

**BUIVĖNAI**

7323/3:60

2

5900

KS94

2005.06.22

7323/3:49

1

6200

KS94

2009.05.11

J. Juknevičius

J. Juknevičius (mone)

7323/3:59

2

6600

KS94

2015.02.25

Vamas R.

UAB "Geo optimums"

7323/3:46

1

4191

KS94

2015.02.25

Vamas R.

UAB "Geo optimums"

7323/3:190

2

1700

KS94

2002.01.23

7323/3:50

1

44

KS94

2015.02.25

Vamas R.

UAB "Geo optimums"

SUTARTINIAI ŽYMĖJIMAI

	PROJEKTUOJAMA ASFALTO DANGA
	PROJEKTUOJAMA ŽYROY DANGA
	PROJEKTUOJAMAS APŽELDINTAS KELKRAŠTIS
	REGISTRUOTŲ ŽEMĖS SKLYPŲ RIBOS
	PRELIMINARIŲ ŽEMĖS SKLYPŲ RIBOS
	PROJEKTUOJAMAS APSAUGINIS ATITVARAS
	PROJEKTUOJAMI ŠLAITAI UŽSĖTI ŽOLE
	PROJEKTUOJAMO KELIO ŽENKLO ATRAMOS ĮRENGIMO VIETA
	PROJEKTUOJAMA VANDENS PRALAIIDA
	PROJEKTUOJAMAS DRENAŽAS
	DARBŲ VYKDYMO RIBA
	KELIO JUOSTOS RIBA
	PROJEKTUOJAMAS SIGNALINIS STULPELIS (baltos spalvos)
	KELIO AŠIES PIKETAS
	TAŠKO KOORDINATĖ

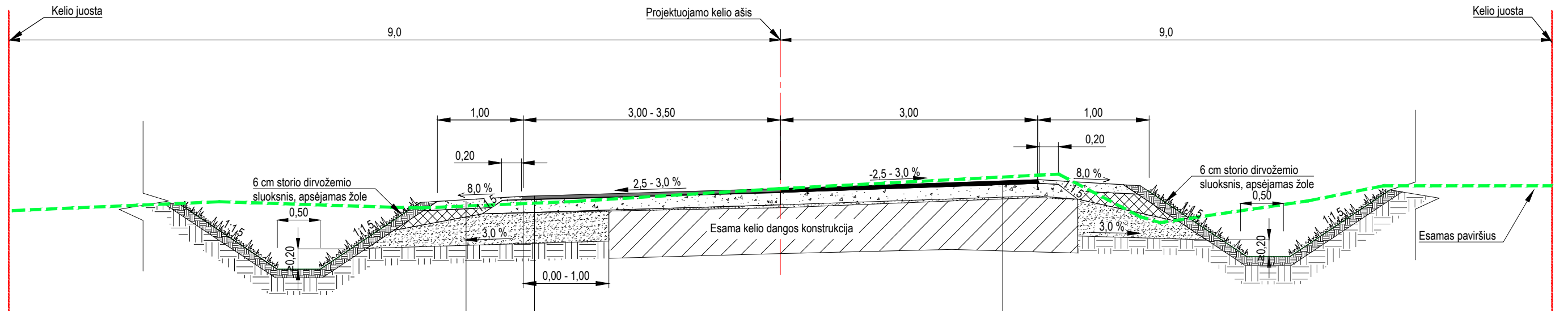
ESAMOS INŽINERINĖS KOMUNIKACIJOS SUTIKSLINTOS:

Eil. Nr.	Įstaigos pavad.	V. Pavardė	Parašas	Data	Pastabos
1	Rokiškio r. sav. administracijos architektūros ir paveldosaugos sk.	Raimondas Simonavičius	Parašas	2016 08 11	4 lapai
2	AB "Enerģijos skirstymo operatorius"	Audrius Minevičius	Parašas	2016 08 11	4 lapai
3	"Teo" AB, LT	Virginijus Petrauskas	Parašas	2016 08 11	4 lapai
4	Žemės ūkio skyrius	Danutė Žeglaitienė	Parašas	2016 08 11	4 lapai
5	UAB "Rokiškio vanduo"	Leonas Butėnas	Parašas	2016 08 11	4 lapai

Aukščių sistema - LAS 07;  
Koordinacių sistema - LKS-94;  
Topografinė nuotrauką atliko UAB „Via Forma“ 2016 m.

Brėžinys:	<b>DANGŲ, EISMO ORGANIZAVIMO IR NUŽYMĖJIMO PLANAS,</b>	Laida	0
	<b>M 1:500</b>		
Žymuo:	<b>UL-16-73-PP-S-BR2</b>	Lapas	Lapų
		2	2

**Kelio dangos konstrukcijos skersinis profilis Nr. 1**  
(Nuo PK 26+40 iki PK 26+89)



**Kelkraščio dangos konstrukcija:**

6 cm storio apželdintas kelkraštis iš nesurišto mineralinių medžiagų mišinio: 80 % skaldos fr. 0/22, 20 % dirvožemio  
Piltinis gruntas  
35 cm storio šalčiui nejautrus sluoksnis iš nesurišto mineralinių medžiagų mišinio  
Žemės sankasa,  $E_{v2} \geq 45$  MPa

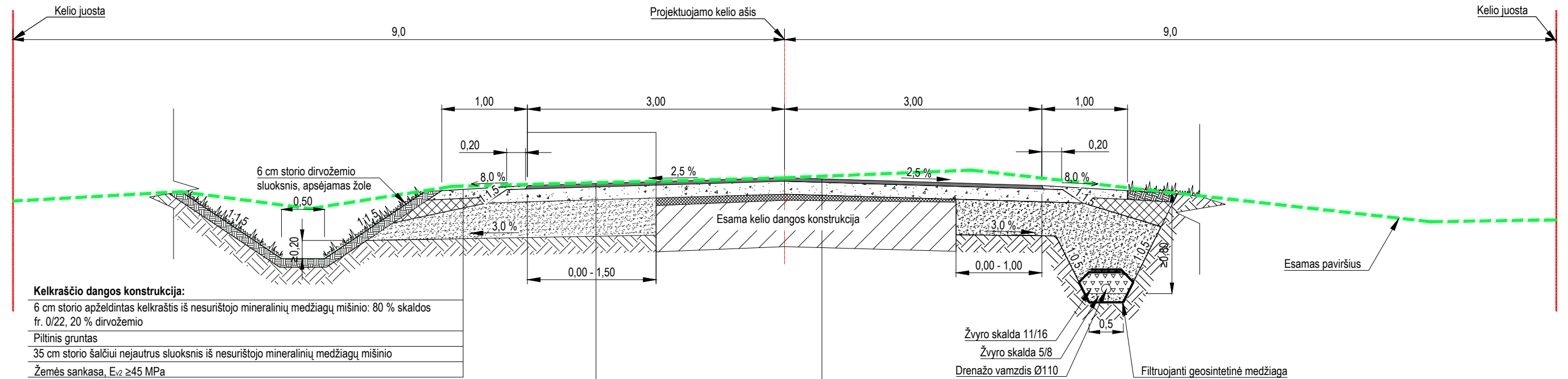
**Važiuojamoji dalis (pilna dangos konstrukcija):**

Dvisluoksnio paviršiaus apdaro bituminė emulsija su skaldele 0/16 (Sz18) - pirmasis sluoksnis  
Dvisluoksnio paviršiaus apdaro bituminė emulsija su skaldele 0/16 (Sz18) - antrasis sluoksnis  
15 cm storio skaldos pagrindo sluoksnis iš nesurišto mineralinių medžiagų mišinio (fr.0/32)  
35 cm storio šalčiui nejautrus sluoksnis iš nesurišto mineralinių medžiagų mišinio  
Žemės sankasa,  $E_{v2} \geq 45$  MPa

**Važiuojamoji dalis (ant esamos dangos konstrukcijos):**

Dvisluoksnio paviršiaus apdaro bituminė emulsija su skaldele 0/16 (Sz18) - pirmasis sluoksnis  
Dvisluoksnio paviršiaus apdaro bituminė emulsija su skaldele 0/16 (Sz18) - antrasis sluoksnis  
15 cm storio skaldos pagrindo sluoksnis iš nesurišto mineralinių medžiagų mišinio (fr.0/32)  
Šalčiui nejautrus sluoksnis  $\geq 35$  cm

**Kelio dangos konstrukcijos skersinis profilis Nr. 2**  
(Nuo PK 26+80 iki PK 28+90)



**Kelkraščio dangos konstrukcija:**

6 cm storio apželdintas kelkraštis iš nesurišto mineralinių medžiagų mišinio: 80 % skaldos fr. 0/22, 20 % dirvožemio  
Piltinis gruntas  
35 cm storio šalčiui nejautrus sluoksnis iš nesurišto mineralinių medžiagų mišinio  
Žemės sankasa,  $E_{v2} \geq 45$  MPa

**Važiuojamoji dalis (pilna dangos konstrukcija):**

Dvisluoksnio paviršiaus apdaro bituminė emulsija su skaldele 0/16 (Sz18) - pirmasis sluoksnis  
Dvisluoksnio paviršiaus apdaro bituminė emulsija su skaldele 0/16 (Sz18) - antrasis sluoksnis  
15 cm storio skaldos pagrindo sluoksnis iš nesurišto mineralinių medžiagų mišinio (fr.0/32)  
35 cm storio šalčiui nejautrus sluoksnis iš nesurišto mineralinių medžiagų mišinio  
Žemės sankasa,  $E_{v2} \geq 45$  MPa

**Važiuojamoji dalis (ant esamos dangos konstrukcijos):**

Dvisluoksnio paviršiaus apdaro bituminė emulsija su skaldele 0/16 (Sz18) - pirmasis sluoksnis  
Dvisluoksnio paviršiaus apdaro bituminė emulsija su skaldele 0/16 (Sz18) - antrasis sluoksnis  
15 cm storio skaldos pagrindo sluoksnis iš nesurišto mineralinių medžiagų mišinio (fr.0/32)  
Šalčiui nejautrus sluoksnis  $\geq 35$  cm

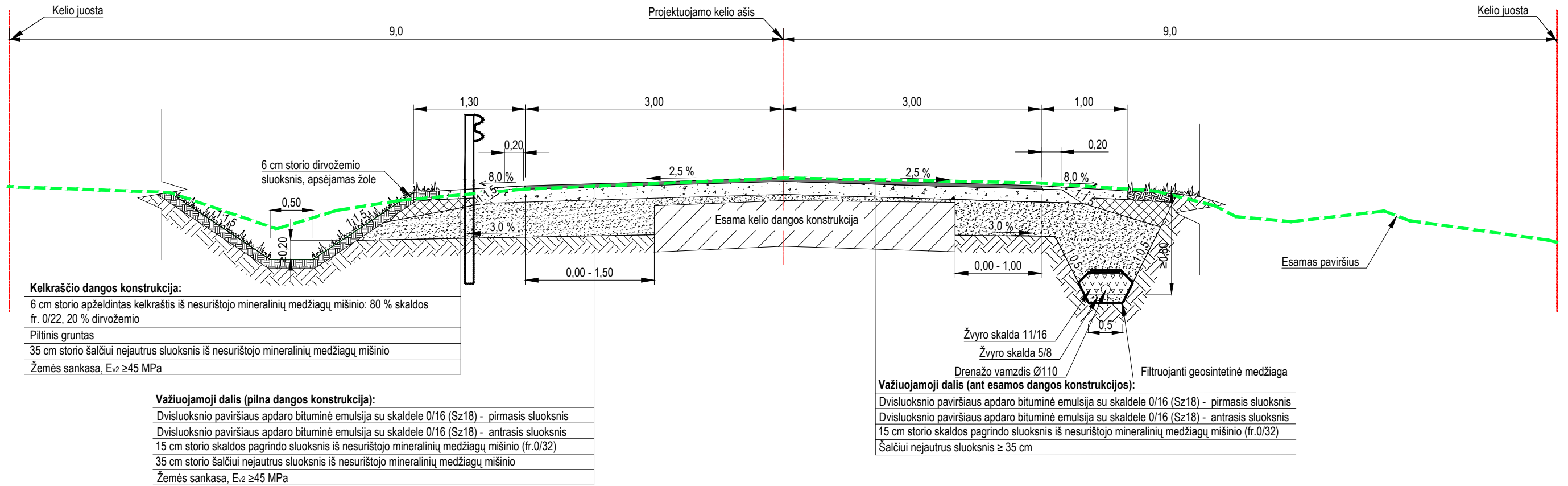
**PASTABOS:**

- Brėžinyje matmenys pateikti metrais;
- Išlyginamasis šalčiui nejautrus sluoksnis įrengiamas sumalant jį su esamu pagrindu (bendras storis  $\geq 35$  cm)

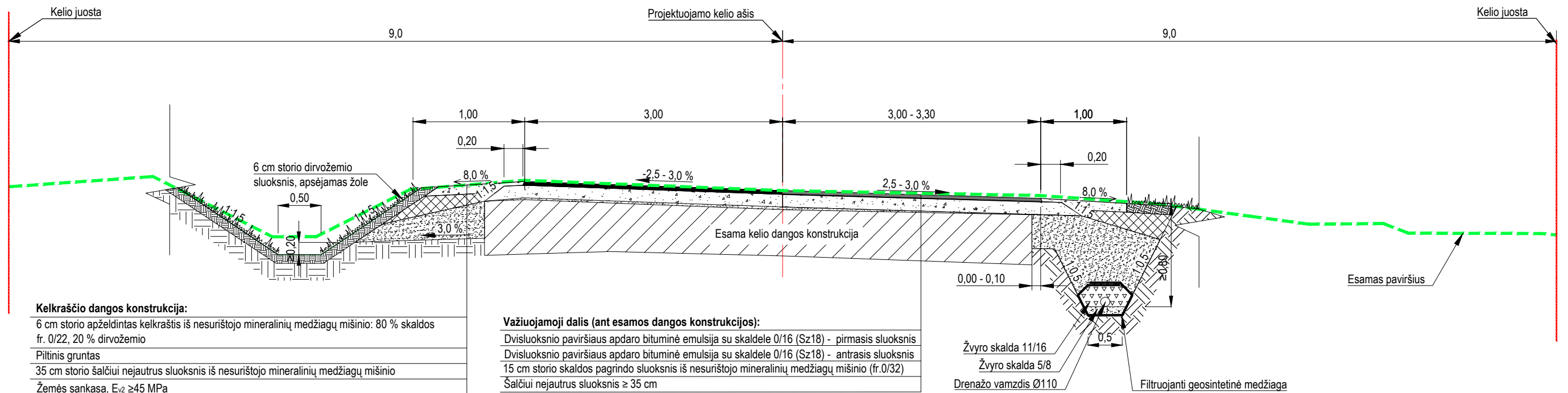
<p><b>UAB „URBAN LINE“</b> Liepkalnio g. 85, LT-02120 Vilnius; Tel. Nr.: 8 699 19380; Įmonės kodas: 300149157</p>		<p>Projekto pavadinimas: <b>VALSTYBINĖS REIKŠMĖS RAJONINIO KELIO NR. 3616 PANDĖLYS - VALIUŠKIS - KUČGALYS RUOŽO NUO 2,60 KM IKI 3,30 KM REKONSTRAVIMO ROKIŠKIO RAJ. PROJEKTAS</b> Adresas: Adresas: Valstybinės reikšmės rajoninio kelio Nr. 3616 Pandėlys - Valiuškis - Kučgalys ruožas nuo 2,60 km iki 3,30 km Buivėnų k.v., Rokiškio raj. sav.</p>					
Atestato Nr.	25326	PV	V. Aleksandrovas	2016	<p align="center"><b>DANGOS KONSTRUKCIJOS SKERSINIAI PROFILIAI, M 1:50</b></p>	Laida	0
	29450	PDV	V. Aleksandrovas	2016		Lapas	1
Stadija:	PP	Statytojas:	VĮ „PANEVĖŽIO REGIONO KELIAI“	Žymuo:	UL-16-73-PP-S-BR4	Lapų	3



**Kelio dangos konstrukcijos skersinis profilis Nr. 3**  
(Nuo PK 28+90 iki PK 29+20)



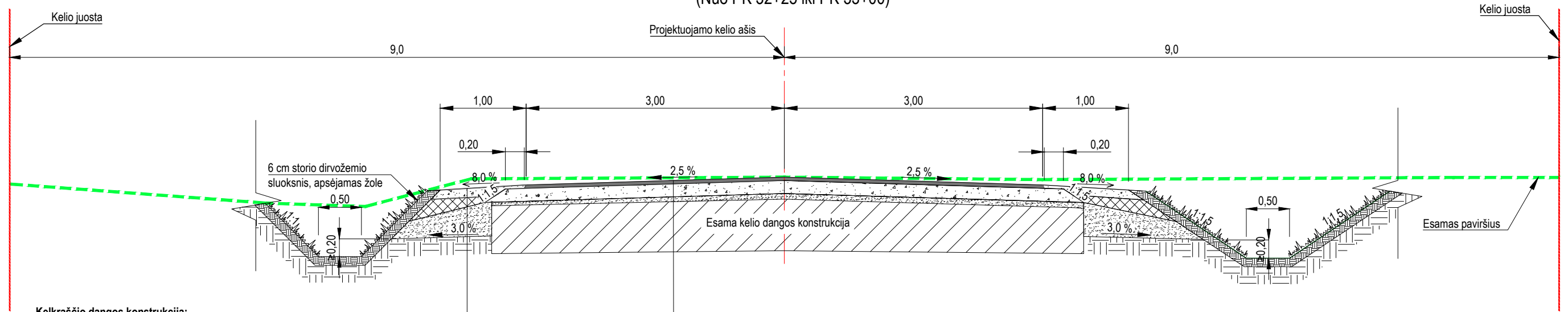
**Kelio dangos konstrukcijos skersinis profilis Nr. 4**  
(Nuo PK 29+89 iki PK 30+67)



PASTABOS:  
1. Brėžinyje matmenys pateikti metrais;  
2. Išlyginamasis šalčiui nejautrus sluoksnis įrengiamas sumalant jį su esamu pagrindu (bendras storis  $\geq 35$  cm)

Brėžinys:		
<b>DANGŲ KONSTRUKCIJOS SKERSINIAI PROFILIAI</b>		
<b>M 1:50</b>		
Žymuo:	UL-16-73-PP-S-BR4	
	Lapas	Lapų
	2	3

**Kelio dangos konstrukcijos skersinis profilis Nr. 5**  
(Nuo PK 32+25 iki PK 33+00)



**Kelkraščio dangos konstrukcija:**

6 cm storio apželdintas kelkraštis iš nesurišto mineralinių medžiagų mišinio: 80 % skaldos fr. 0/22, 20 % dirvožemio  
 Piltinis gruntas  
 35 cm storio šalčiui nejautrus sluoksnis iš nesurišto mineralinių medžiagų mišinio  
 Žemės sankasa,  $E_v \geq 45$  MPa

**Važiuojamoji dalis (ant esamos dangos konstrukcijos):**

Dvisluoksnio paviršiaus apdaro bituminė emulsija su skaldele 0/16 (Sz18) - pirmasis sluoksnis  
 Dvisluoksnio paviršiaus apdaro bituminė emulsija su skaldele 0/16 (Sz18) - antrasis sluoksnis  
 15 cm storio skaldos pagrindo sluoksnis iš nesurišto mineralinių medžiagų mišinio (fr.0/32)  
 Šalčiui nejautrus sluoksnis  $\geq 35$  cm

**PASTABOS:**

- Brėžinyje matmenys pateikti metrais;
- Išlyginamasis šalčiui nejautrus sluoksnis įrengiamas sumalant jį su esamu pagrindu (bendras storis  $\geq 35$  cm)

Brėžinys:

**DANGŲ KONSTRUKCIJOS SKERSINIAI PROFILIAI**  
M 1:50

Žymuo:

**UL-16-73-PP-S-BR4**

Lapas Lapų

3 3